

ORRYX

ドーハ日本人学校
 学校通信
 No.2 4月13日
 文責 元田 千賀

新学期が始まり、子どもたちの元気な声があちらこちらで聞かれ、学校に活気が戻ってきました。また、進級して新たな気持ちで頑張ろうという子どもたちの思いが伝わってきます。児童生徒数は少なくなりましたが、様々な活動の中で、一人一人が活躍できる場がさらに増え、磨き合っている良い機会になるよう取り組んでいきたいと思ひます。

*20日(木)の全校体育は、スポーツ測定を実施します。
 下校は15:20 アルライアンパークからになります。
 タオル・帽子・水筒・運動に適した服装、靴の準備をお願いします



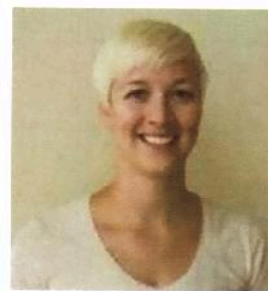
今週のPICK UP

職員紹介パート2



シリアから参りました。ハザールと申します。今年で9年目になりました。皆にアラビア語を教えるのが大好きで、たくさんの方をアラビア語で言えるように一緒に頑張りたいと思ひます。

家庭科・書写を担当している小玉弥生です。またドーハ日本人学校のみならず一緒に勉強できることをうれしく思ひます。新しい一年が始まり今年はどうなるのかとワクワクしています。そしてみんなが興味深いと思ひる授業を目指して頑張ります！



I am looking forward to my second full year teaching English at JSD. This year I have a new curriculum 'Genki English', which focusses on speaking confidently by playing games and singing.

事務職を担当する、モハメドアルファティです。今年も事務の仕事をもっともっと頑張りたいと思ひます。そして、全力で楽しい人生を過ごすために頑張ります！！

日(曜)	学年	小学部				中学部			校内行事・備考
		時・組	1/2年	4年	5年	6年	1年	2年	
16日(日)	1	国	国	英	英	国	社	理	15:30下校
	2	書	算	国	国	外m	理	国	
	3	音	英	理	社	数	国	数	
	4	生	社	音	音	理	数	外m	
	5	算	国	社	理	音	音	音	
	6	国	体	算	算	道	道	道	
17日(月)	1	国	音	国際	国際	理	数	外m	6校時：児童生徒会活動 15:30下校
	2	算	算	算	算	国際	国際	国際	
	3	図	国	理	家	社	外m	技家	
	4	生	理	国	家	数	社	社	
	5	学	学	学	学	学	学	学	
	6		ドーハ	ドーハ	ドーハ	ドーハ	ドーハ	ドーハ	
18日(火)	1	英	国	算	理	数	社	数	2・3校時：スポーツ測定(校内) 15:30下校
	2	体	体	体	体	保体	保体	保体	
	3	体	体	体	体	保体	保体	保体	
	4	音	道	家	算	外m	理	国	
	5	算	理	家	国	音	音	音	
	6	道	図	道	道	理	国	社	
19日(水)	1	国	書	国	理	数	外m	社	15:30下校
	2	図	国	社	国	外m	国	数	
	3	図	図	理	算	技	技	国	
	4	生	英	算	社	家	家	理	
	5	算	算	図	図	国	理	外	
	6	ドーハ	ドーハ	ドーハ	ドーハ	ドーハ	ドーハ	ドーハ	
20日(木)	1	国	国際	社	社	社	理	社	5・6校時：スポーツ測定(アルライアンパーク) 15:20下校
	2	算	国	書	書	国	外	理	
	3	国際	理	算	算	外	国	数	
	4	国	算	国	国	美	美	美	
	5	体	体	体	体	保体	保体	保体	
	6	体	体	体	体	保体	保体	保体	